

РАСПАШНЫЕ ГАРАЖНЫЕ ВОРОТА В СТАЛЬНОЙ РАМЕ С СЭНДВИЧ-ПАНЕЛЬЮ

Распашные гаражные ворота DoorHan устанавливаются на объектах частного, коммерческого и промышленного секторов, например, в гаражах, мастерских, ремонтных депо, производственных цехах.



Внешняя сторона гаражных распашных ворот



Внутренняя сторона гаражных распашных ворот

ПРЕИМУЩЕСТВА

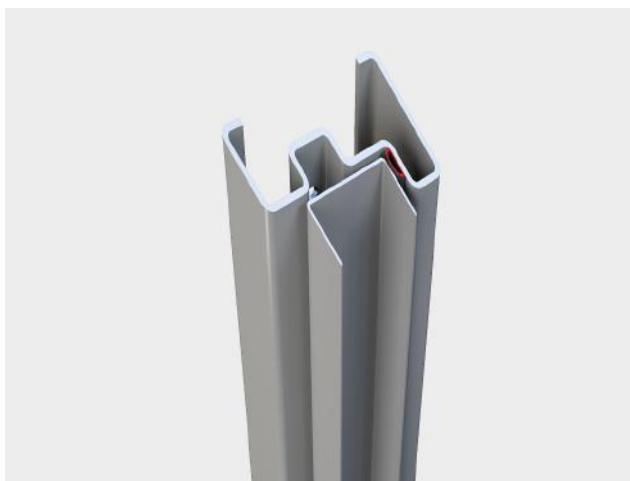
1

ТОЛЩИНА ПОЛОТНА
ВОРОТ 80 ММ —
ПОВЫШЕННЫЕ
ПОКАЗАТЕЛИ
ТЕПЛОСБЕРЕЖЕНИЯ



2

МОДЕРНИЗИРОВАННЫЙ СТАЛЬНОЙ
ПРОФИЛЬ И УПЛОТНИТЕЛЬ
ПО КОНТУРУ ПРОЕМА ПОВЫШАЮТ
ГЕРМЕТИЧНОСТЬ



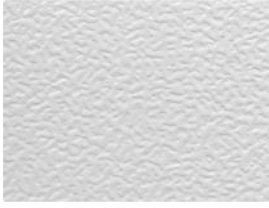
3

СТАЛЬНАЯ РАМА
С УСИЛИВАЮЩИМИ УГОЛКАМИ
НА СТЫКАХ ПРЕПЯТСТВУЕТ
ПРОВИСАНИЮ СТВОРКИ



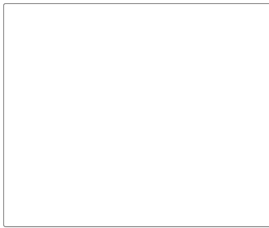
ДИЗАЙН

ТИП ПОВЕРХНОСТИ



Stucco

ЦВЕТА



RAL 9003 белый



RAL 8014 коричневый



RAL 5005 синий



RAL 6005 зеленый



RAL 3005 бордовый



RAL 9006 серебристый



RAL 1014 бежевый



RAL 7004 серый



RAL 3000 красный



RAL 8017 коричнево-красный

ТАБЛИЦА РАЗМЕРОВ

ПАРАМЕТР	ПОКАЗАТЕЛЬ
Высота проема, мм	2000-5000
Ширина проема, мм	2000-5000
Притолока, мм	0
Пристенки, мм	0

РАЗМЕРЫ ПРОЕМА

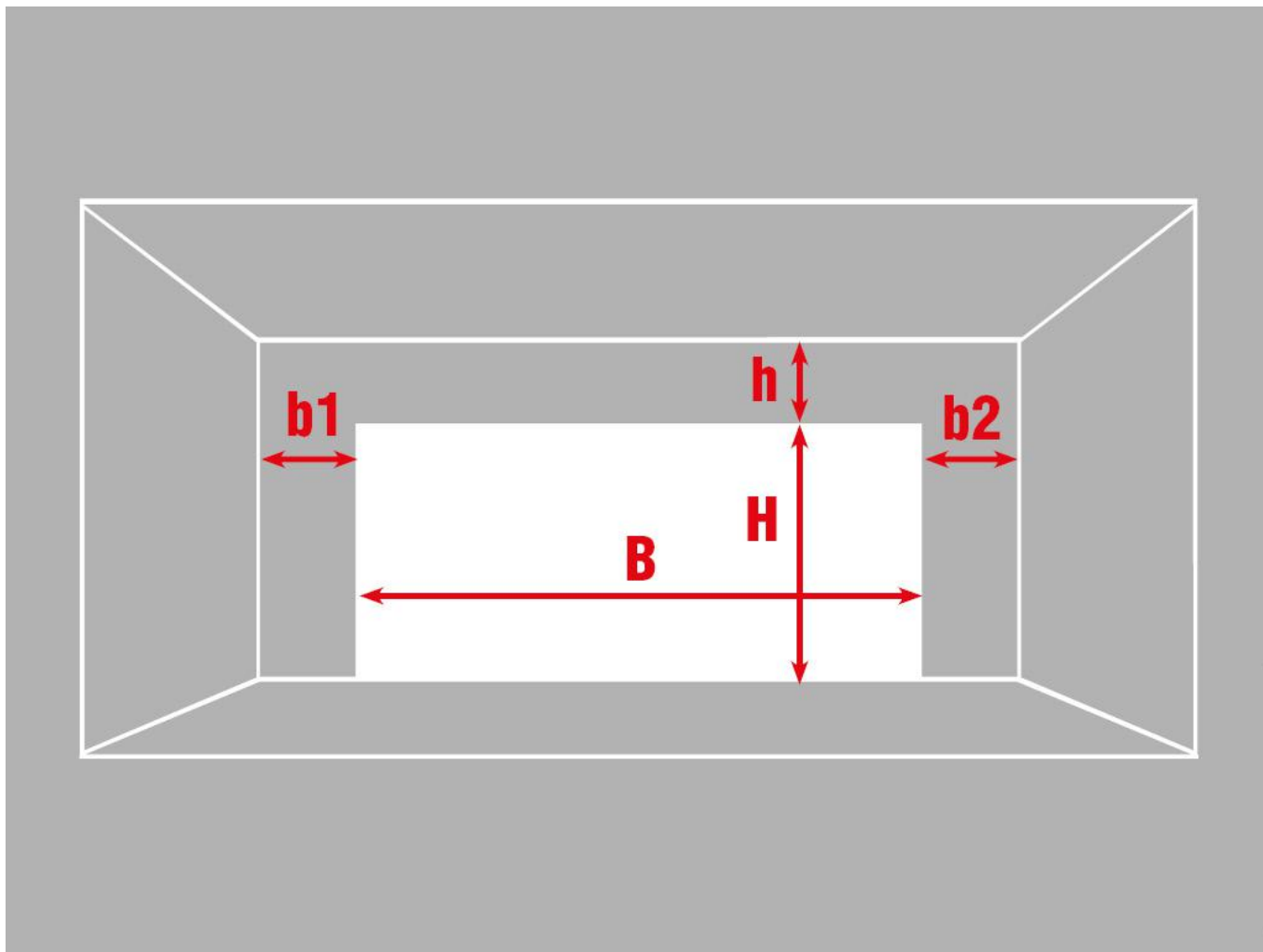
ВЫСОТА, ММ	ШИРИНА, ММ																														
	2000	2100	2200	2300	2400	2500	2600	2700	2800	2900	3000	3100	3200	3300	3400	3500	3600	3700	3800	3900	4000	4100	4200	4300	4400	4500	4600	4700	4800	4900	5000
5000																															
4500																															
4000																															
3500																															
3000																															
2500																															
2000																															

КОНСТРУКЦИЯ



1. Рама
2. Полотно ворот
3. Механический замок
4. Задвижка вертикальная ригельная
5. Щеточный уплотнитель
6. Ловитель

ПОДГОТОВКА СТРОИТЕЛЬНОГО ОБЪЕКТА



Все замеры производятся внутри помещения. Замер каждой величины необходимо производить как минимум по трем точкам:

Н – высота проема (расстояние от пола до верха проема);

В – ширина проема (расстояние от левого края до правого края проема).

ТРЕБОВАНИЯ К СТРОИТЕЛЬНОМУ ОБЪЕКТУ

При замере Н и В за итоговый размер принимается наибольшая величина.

СПОСОБЫ МОНТАЖА



Встроенный монтаж

БАЗОВАЯ КОМПЛЕКТАЦИЯ



Две створки в сборе (сэндвич-панели 80 мм, стальные окантовочные профили, усиливающие уголки, петли, уплотнитель, ригельная задвижка, механический замок)



Стальная рама в разборе (два вертикальных профиля, один горизонтальный)



Универсальный комплект крепежных элементов

ДОПОЛНИТЕЛЬНАЯ КОМПЛЕКТАЦИЯ



Врезная калитка для доступа в помещение при закрытых воротах

ТЕХНИЧЕСКИЕ ХАРАКТЕРИСТИКИ

ПАРАМЕТР	ЗНАЧЕНИЕ	ПРИМЕЧАНИЕ
Сопротивление статической нагрузке, действующей в плоскости полотна ворот, Н	не менее 2500	
Сопротивление ветровой нагрузке, Па, класс (ГОСТ 31174)	не менее 700	
Изоляция воздушного шума, дБ	35	
Безотказность, количество циклов открывания-закрывания, не менее	20 000	минимальное количество циклов, при котором предприятие-изготовитель ворот гарантирует отсутствие необходимости в замене какой-либо детали
Усилие ручного открывания и закрывания, Н, не более	не более 150	
Сопротивление удару твердым телом, Дж	Е — 10 Дж h — 1 м m шара — 1 кг	испытания проводились с целью определения целостности полотна ворот

УСЛОВИЯ ЭКСПЛУАТАЦИИ ПРОДУКЦИИ

1. Монтаж ворот должен производиться строго в соответствии с инструкцией по монтажу распашных ворот компании DoorHan.
2. Ручное открывание и закрывание ворот осуществляется только при помощи ручки.
3. В случае появления при работе распашных ворот посторонних звуков (скрип, скрежет) необходимо приостановить использование и обратиться к квалифицированному персоналу.
4. Своевременно производите чистку петель ворот во избежание их заклинивания.
5. Для обеспечения надежной и бесперебойной работы ворот рекомендуется регулярно (не реже 1 раз в год) проводить их технический осмотр.
6. Во избежание несчастного случая следите, чтобы в момент открывания/закрывания ворот люди и животные не находились в зоне действия.
7. Следите, чтобы в момент работы складных ворот в проеме не было посторонних предметов.

УПАКОВКА

УПАКОВКА В ДЕРЕВО	ХАРАКТЕРИСТИКИ УПАКОВКИ
Длина, мм	зависит от высоты створки ворот
Ширина, мм	ширина створки ворот + 150 мм

ГАРАНТИЙНЫЕ ОБЯЗАТЕЛЬСТВА

Покупателю предоставляется гарантия работоспособности промышленных ворот производства ГК DoorHan на срок 1 год для розничных и на срок 2 года для дилерских заказов с момента приобретения ворот.

ДОПОЛНИТЕЛЬНОЕ ОПИСАНИЕ

Компания DoorHan производит погрузку ворот на грузовой транспорт с помощью гидравлического подъемного крана или автопогрузчика с вилочным захватом не менее 2 м. Покупатель или установщик должен предоставить такое же оборудование для перемещения упакованных ворот. Вилка должна заходить под деревянный поддон, предоставляемый изготовителем, и выступать с другой стороны. При использовании крана или другого средства подъема рекомендуется использовать стропы соответствующей грузоподъемности.

ЧЕРТЕЖИ

Ворота распашные гаражные в стальной раме с сэндвич-панелью

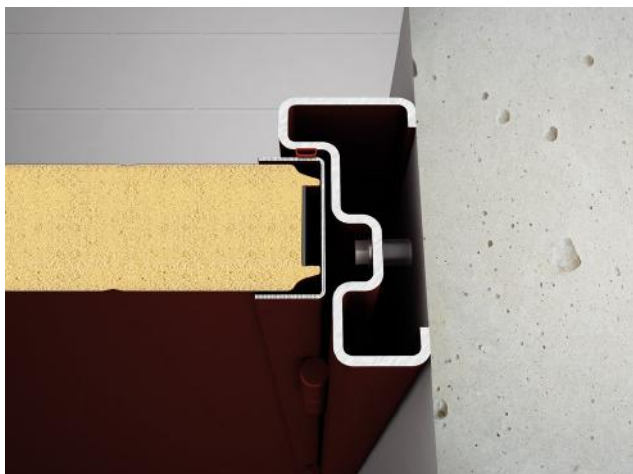
ПАСПОРТА И СЕРТИФИКАТЫ

Паспорт «Ворота распашные гаражные в стальной раме с сэндвич-панелью»

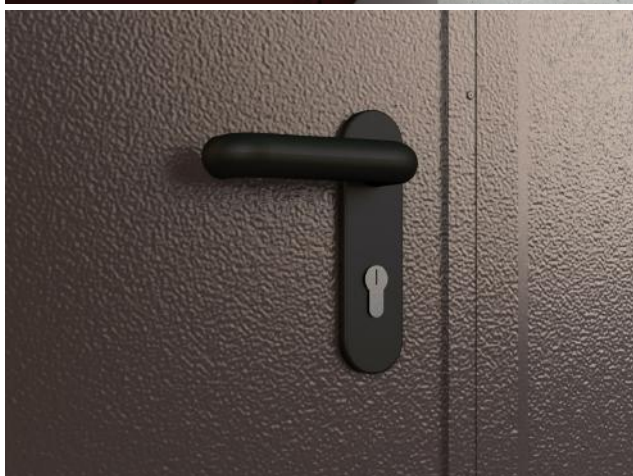
Сертификат «Ворота для зданий и сооружений. Серийный выпуск»

Сертификат «Изделия комплектующие для ворот металлических DoorHan для зданий и сооружений»

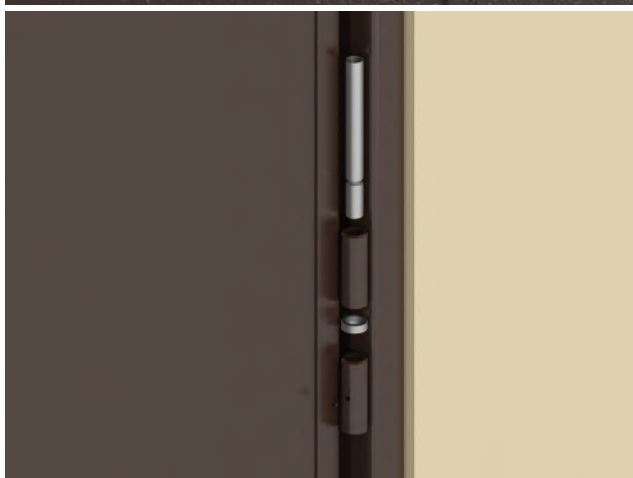
НОВИНКИ



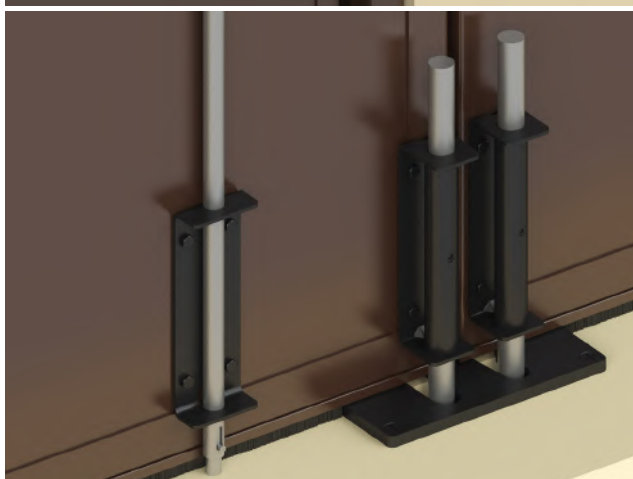
Уплотнитель надежно герметизирует стык рамы и створки ворот.



Механический замок позволяет запирать ворота с любой стороны.



Съемная разборная петля обеспечивает легкость монтажа и плавность хода створок.



Центральный ловитель продлевает срок службы ворот, предотвращая выламывание створки.

